

A horizontal line with tick marks at both ends is labeled 95,00. Below this line, a second horizontal line is shown with five tick marks. The segments between these tick marks are labeled from left to right as 2,00, 55,5, 14,00, 14,16, and 9,34. A curved line is drawn under the first segment, 2,00.



E-0

The drawing is a detailed architectural section of a building facade, oriented vertically. It shows the structural components of a wall and roof assembly. Key features include:

- Dimensions:** Horizontal dimensions at the top and bottom indicate overall widths and segment lengths (e.g., 3.90, 3.47, 0.13, 0.30, 30.00). Vertical dimensions on the right side specify heights for various components (e.g., 0.21, 1.85, 0.08, 0.13, 4.82, 0.13, 4.95, 25.87, 0.13, 4.82, 0.13, 4.95, 30.00).
- Structural Elements:**
 - Roof Structure:** Labeled "Látók" (visible) and "93.64 m²". It shows a series of horizontal structural members with varying heights (+1.60, +1.40, +1.20, +1.00, +0.80, +0.60, +0.40).
 - Wall Assembly:** Labeled "ZS 30 zsalkód falazat" (30 cm Zsalkód masonry). It shows a cross-section of the masonry with internal reinforcement.
 - Foundation/Support:** Labeled "monolit vb. pillér" (monolithic concrete column).
 - Finishes:** Labeled "lelátó korlát" (viewing railing).
- Material Specifications:** A note on the right specifies "2 db U 125x65x15 (BS szabvány)" (2 pieces of U 125x65x15 (BS standard)).
- Annotations:** Various symbols and labels are used throughout the drawing to identify components and dimensions, including section markers A-A and B-B.

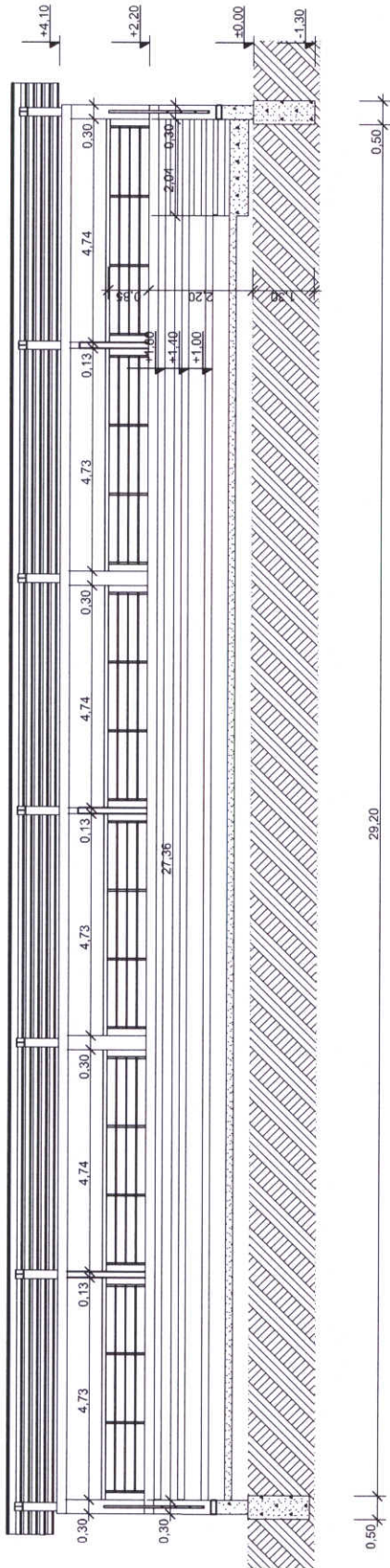
2/12 48-1 / b11
határozattal engedélyezve.
Kisvárdá, b11 02 hó 19 n
Sall
ügyintéző



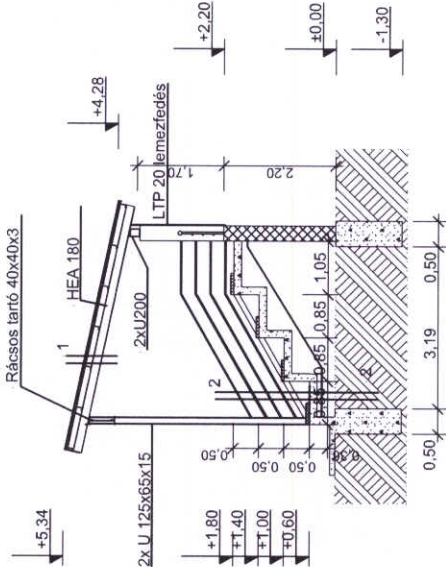
ELEKTRONIKUSAN HITELESÍTVE
ZÁRADÉKOLVA – ÉTDR

Építési:	Fényeslitke Sportegyesület 4021 Fényeslitke, Rákóczi u. 1.	Tervező:	Borbély Sándor 4400 Nyíregyháza, Kertvárosi u. 5. E-15-2015	Dátum:	2013.12.20.
Építtető:	Fényeslitke, Árpád köz, 262 ház-számú területen Fudati István Építési engedélyszaki tervre	Térkép:	Alaprajz	Méretarány:	M=1:100
			E-1		

B-B METSZET M=1:100



A-A METSZET M=1:100



- Rétegrendek:
- 1.- LTP 40 trapézlemez fedés
Z150 szelemen
Statikailag méretezett HEA180 acél gerenda
 - 2.- 15 cm vtg. simított monolit vb. lemez
15 cm tömörített kavicsagyazat (Trg=95%)
Változó vastagságú tömörített homokfeltöltés (Trg=95%)
Termett talaj

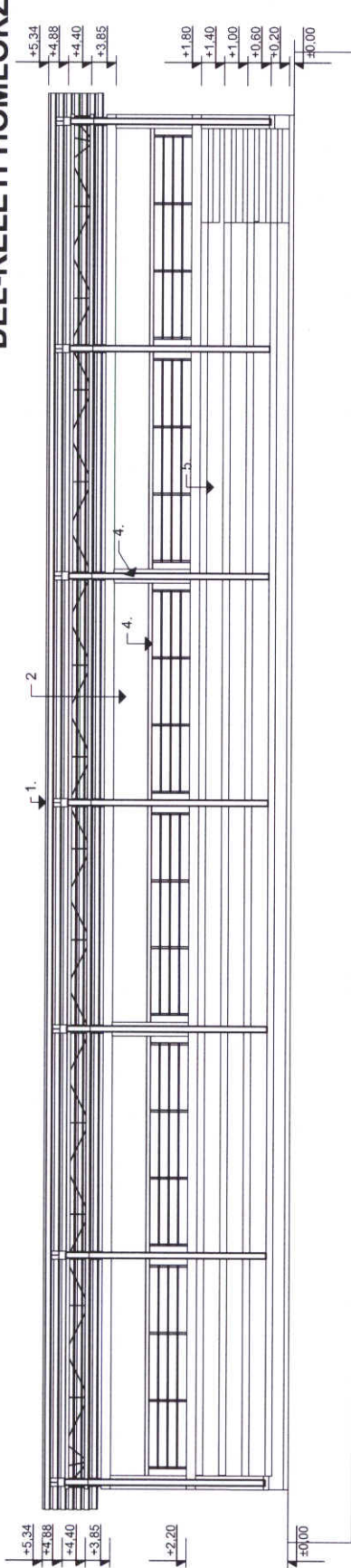
2/1348-1/613 számú
határozattal engedélyezve.
Kisvárd, 2015. 02. hó 19. n.
Kösz
ügyintéző



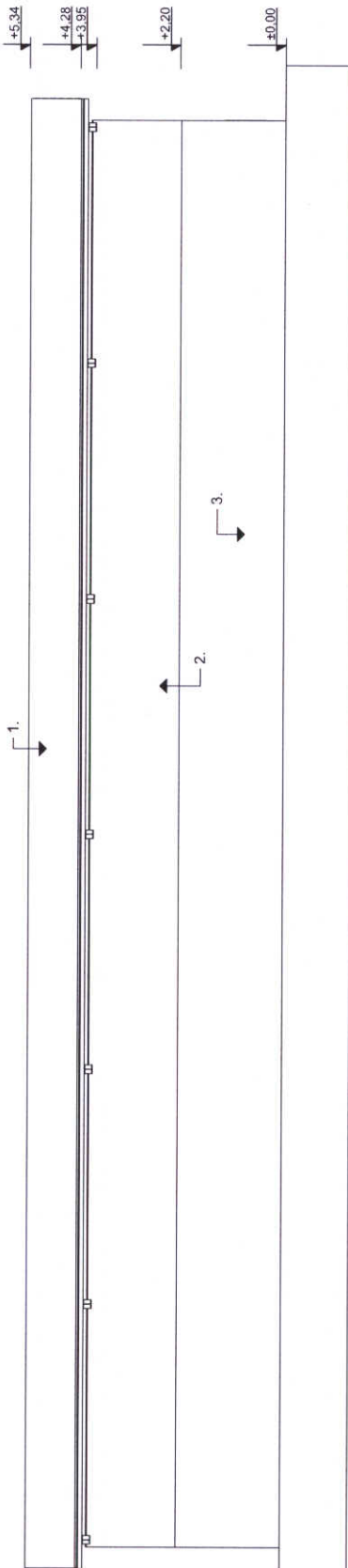
Építető:	Fényeslitkei Sportegyesület 4621 Fényeslitke, Rakóczi u. 1.	Tervező:	Borbély Sándor 4400 Nagysáp, Keregyházi u. 5. E-15-0015	Datum:	2013.12.20.
Építmény:	Fényeslitke, Árpád köz, 262 hrsz-ú területen Fedett kislátó építési engedélyezési terv	Tervlap:	Metszet	Méretarány:	M=1:100
E-2					

ELEKTRONIKUSAN HITELESÍTVE
ZÁRADÉKOLVA – ETR

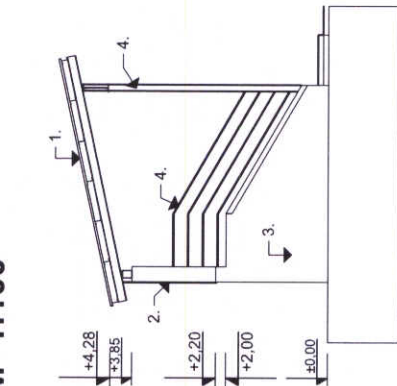
DÉL-KELETI HOMLOKZAT M=1:100



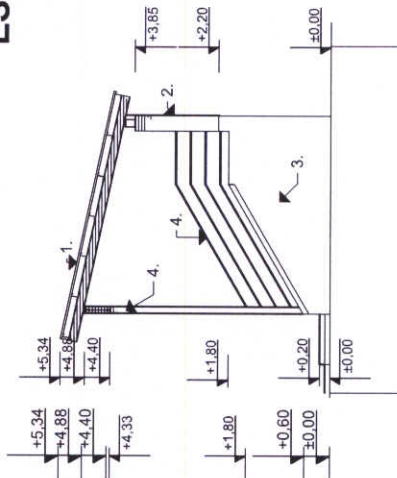
ÉSZAK-NYUGATI HOMLOKZAT M=1:100



DÉL-NYUGATI HOMLOKZAT M=1:100



ÉSZAK-KELETI HOMLOKZAT M=1:100



Homlokzati felületképzések:

- 1.- Trapezlemez fedés piros színben
- 2.- Trapezlemez oldalfalburkolat piros színben
- 3.- Szürke színű lábazati festék
- 4.- Szürke színűre mázolt acél szerkezetek
- 5.- Szürke színű betonfesték

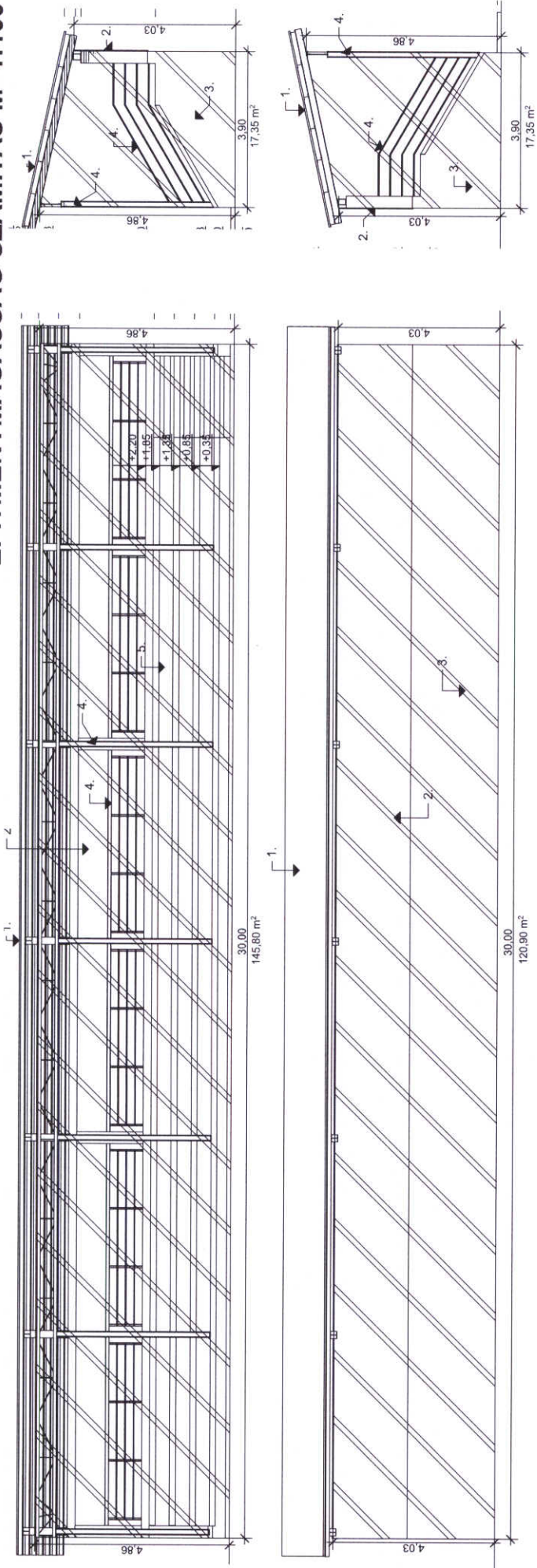
Építető:	Építészeti Szaknyelvtudás 4621 Fényeslitke, Rákóczi u. 1.	Tervező:	Borbély Sándor 4400 Nyíregyháza, Kertvárosi u. 5. E-15-0015	Dátum:	2013.12.20.
Építmény:	Fényeslitke, Árpád köz, 262 hrsz-ú területen Füredi felújí- tási engedélyvel tervek	Térkép:	Homlokzatok	Méretarány:	M=1:100
					E-3

ELEKTRONIKUSAN HITELESÍTVE
ZÁRADÉKOLVA – ÉTDR

2/1348-1/2013. számú
határozattal engedélyezve.
Kisvárdán, 2013. 02. hó 19. n

ügyintéző

ÉPÍTMÉNYMAGASSÁG SZÁMÍTÁS M=1:100



Építménymagasság = $(145,80 \text{ m}^2 + 120,90 \text{ m}^2 + 17,35 \text{ m}^2) / (2 \times 30,00 \text{ m} + 2 \times 3,90 \text{ m}) = 301,40 \text{ m}^2 / 67,80 \text{ m} = 4,45 \text{ m}$

2/1348-1/3014
 határozattal engedélyezve.
 Kisvárdai, 2019. 02. hó 19. n.
 ügyintéző



Építész: Fényeslőki Székelyszabolcs 4821 Fényeslőki, Földvár u. 1.	Tervező: Borbély Sándor 4400 Nyírmegyeri, Kertvárosi u. 5. E-15/01E	Dátum: 2013.12.20.
Építmény: Fényeslőki, Árpád köz. 262 hrsz-ú területen földtől felülről építési engedélyezési terv	Térkép: Építménymagasság számítás	Méretarány: M=1:100
		E-4

ELEKTRONIKUSAN HITELESÍTVE
 ZÁRADÉKOLVA – ÉTDR